

КАТАЛОГ

СТРОИТЕЛЬНЫХ МАТЕРИАЛОВ

KRONEX

kronex-company.by



Содержание:

О КОМПАНИИ	03
СЕТКИ МЕТАЛЛИЧЕСКИЕ	04
СТЕКЛОСЕТКИ	13
ПРОВОЛОКА	16
КОМПЛЕКТУЮЩИЕ ДЛЯ ОПАЛУБКИ	18
ФИКСАТОРЫ ДЛЯ АРМАТУРЫ	26
СРЕДСТВА ИНДИВИДУАЛЬНОЙ ЗАЩИТЫ	30
ПЛЁНКИ	38
КРЕПЁЖ	40

Компания Кронекс это крупная многопрофильная организация, занимающаяся разными направлениями деятельности:



С 1993 года Компания Кронекс неизменно закрывает весь спектр потребностей клиентов за счет качественных товаров и высокого уровня сервиса оказания услуг.

Складской запас продукции удовлетворяет запросы крупных застройщиков, а собственная транспортная служба компании позволяет оперативно комплектовать заказы и осуществлять быструю доставку по всей Беларуси.

Компания производит и поставляет материалы высокого качества для монолитных и строительных работ. Это множество видов сетки под различные цели, фиксаторы, комплектующие для сооружения опалубки, а также различные виды крепежа, пленки, средства индивидуальной защиты.

Вся продукция поставляется компанией исключительно под своими собственными брендами Kronex и Fixar, успевшими отлично зарекомендовать себя на рынке.



Бренд вобрал в себя огромное количество строительных материалов: строительная сетка, проволока, фиксаторы для арматуры, комплектующие для опалубки и многое другое. Продукция Kronex отличается повышенной надежностью и прочностью всех производимых товаров. В среде строителей он занял нишу бренда премиального качества, которому можно доверять.



Ассортимент товаров Fixar схож с брендом Kronex. Продукцию бренда Fixar применяют на объектах, где ценят качество, не забывая о цене. Продукция бренда Fixar - это проверенные временем изделия, которые позволяют эффективно и на должном уровне качества выполнять все запланированные строительные работы.



Собственный логистический комплекс на 18 000 м.кв. в 10 км от Минска.



Широкий ассортимент строительной продукции под брендами Kronex и Fixar.



Доставка по всей территории РБ собственным транспортом.



Постоянный складской запас продукции и расширяющийся ассортимент.



СЕТКИ МЕТАЛЛИЧЕСКИЕ

Металлические сетки используют во многих сферах деятельности, от армирования элементов различных конструкций, до строительства ограждений и клеток для животных.

Существует огромное количество металлических сеток, которые отличаются методом производства, используемым материалом, сферами применения и пр.

Оцинкованная сетка применяется по большей части в тех областях, где в процессе эксплуатации сетка будет подвергаться воздействию внешней среды.

В первую очередь, это ограждения, клетки для животных и птиц, вольеры, защита берегов водоемов и оврагов от эрозии, фиксация горных пород и пр.

Оцинкованная сетка стоит дороже обычной черной сетки, однако и срок ее службы при прочих равных условиях, как правило, в три раза дольше.

Металлические сетки без защитного слоя (черные) применяются там, где их поверхность будет скрыта от факторов внешней среды или конечное изделие не должно нести какой-либо эстетической нагрузки.

Применяются чаще всего для строительства бетонных сооружений, укладки фундамента, армирования кладки, для отделочных работ, возведения простых ограждений и пр.

Сетки без защитного слоя обычно имеют более низкую стоимость.

Металлическая сетка - это один из самых универсальных строительных материалов, однако большое количество ее видов обуславливает необходимость тщательного подбора сетки в зависимости от поставленной задачи.



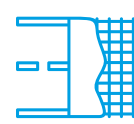
штукатурные работы



кладочные работы



монолитное строительство



дорожное строительство



Сырьем для сварной сетки в картах служит проволока ВР-1, которая изготавливается методом холодного вытягивания с валками специальной формы. Валки формируют на поверхности проволоки периодический профиль, создавая диаметрально расположенные вмятины глубиной 0,15-0,25 мм с шагом в 2-3 мм.



СЕТКА СВАРНАЯ

Компания Кронекс производит сварную кладочную сетку и сетку арматурную в картах под брендами Kronex и Fixar, которая широко используется в современном строительстве и других сферах хозяйствования.

Производство сварной кладочной сетки осуществляется в соответствии с ТУ ВУ 691389732.001-2022, арматурной в соответствии с ГОСТ 23279-2012. Для производства сетки используется арматурная проволока S500 и проволока (ВР-1).

Допустимые отклонения в диаметре прутка и размера ячейки:

- сетка арматурная KRONEX - по ГОСТу;
- сетка сварная KRONEX +/- 10% (ТУ);
- сетка сварная Fixar +/- 20% (ТУ);
- сетка сварная +/- 35% (ТУ).

На каждую отгрузку мы выписываем паспорт качества сетки по ГОСТу и выдаем зеленый сертификат на ГОСТ.

Готовая продукция хранится на крытом складе, что полностью исключает негативное воздействие атмосферных факторов и минимизирует коррозионные процессы. Кроме того, предприятие укомплектовано одной из наиболее современных технологических линий в стране поэтому в состоянии минимизировать затраты на производство и предложить минимальную цену, как оптом, так и в розницу.

Также мы можем изготовить карты с нетиповыми размерами ячейки.

3 СПОСОБА ПРОВЕРИТЬ КАЧЕСТВО СЕТКИ

1. Сделать замеры прутка (микрометром) и ячейки (штангенциркулем).
2. Посчитать количество прутков. Если допуски по ячейке больше, то и допуски по прутку будут больше.
3. Сравнить вес сеток одного номинала (в стоимости сетки вес играет основное значение).



цена
производителя



гарантия
качества



выполнение
всех обязательств



опт и
розница



быстрая
доставка

СЕТКА СВАРНАЯ КЛАДОЧНАЯ

Сетка сварная кладочная относится к неотъемлемому элементу при возведении фундамента, железобетонных конструкций, кирпичных стен. Основная задача - армирование, то есть снижение растягивающих нагрузок в конструкции здания. Готовая конструкция представляет собою металлические прутки, сваренные между собою, образующие ячейки квадратной формы и определенного размера. Последний зависит от материала кладки и ширины стены.

Сетка позволяет задерживать кладочный раствор, исключая его проникновение в пустоты строительного материала, что важно для получения необходимого уровня теплоизоляции. Ее использование существенно увеличивает срок эксплуатации здания, которое может долгое время обходиться без ремонта.

Сферы применения:

- армирование фасадов, кладки, ЖБК;
- прокладка дорог различного назначения;
- строительство подъездов (увеличивает прочность бетона);
- укрепление стяжки и под штукатурку;
- заливка пола (актуальный вариант - сетка 100x100).

KRONEX		СЕТКА СВАРНАЯ КЛАДОЧНАЯ, 50X50 ММ, ВР-1				
Номинальный размер ячейки, мм	Реальный размер ячейки в свету, мм	Номинальный диаметр проволоки, мм	Реальный диаметр проволоки, мм	Размер карты, м	Кол-во прутков, гор./верт.	Масса 1м ² , кг
50x50	57,3x55,43	3	2,7	2x1	33 / 16	1,30
	54,15x55,43	3	2,7	2x0,5	33 / 7	1,22
	55,98x54,53	4	3,6	3x2	33 / 49	2,56
	53,73x54,53	4	3,6	2x1	33 / 16	2,54
	56,4x54,53	4	3,6	2x0,5	33 / 7	2,38
	56,4x54,53	4	3,6	2x0,38	33 / 5	2,31
	55,08x53,63	5	4,5	3x2	33 / 49	3,78
	52,83x53,63	5	4,5	2x1	33 / 16	3,74
	55,5x53,63	5	4,5	2x0,5	33 / 7	3,51
	55,5x53,63	5	4,5	2x0,38	33 / 5	3,41

KRONEX		СЕТКА СВАРНАЯ КЛАДОЧНАЯ, 50X50 ММ, S500				
Номинальный размер ячейки, мм	Реальный размер ячейки в свету, мм	Номинальный диаметр проволоки, мм	Реальный диаметр проволоки, мм	Размер карты, м	Кол-во прутков, гор./верт.	Масса 1м ² , кг
50x50	56x54,13	4	4	2x0,38	33 / 5	2,94
	56x54,3	4	4	2x0,5	33 / 7	3,01
	53,33x54,13	4	4	2x1	33 / 16	3,21
	55,58x54,13	4	4	3x2	33 / 49	3,24
	55x53,13	5	5	2x0,38	33 / 5	4,57
	55x53,13	5	5	2x0,5	33 / 7	4,70
	52,33x53,13	5	5	2x1	33 / 16	5,01
	54,58x53,13	5	5	3x2	33 / 49	5,06

FIXAR		СЕТКА СВАРНАЯ КЛАДОЧНАЯ, 50X50 ММ, ВР-1				
Номинальный размер ячейки, мм	Реальный размер ячейки в свету, мм	Номинальный диаметр проволоки, мм	Реальный диаметр проволоки, мм	Размер карты, м	Кол-во прутков, гор./верт.	Масса 1м ² , кг
50x50	62,6x61,74	3	2,4	2x3	30 / 45	0,99
	59,03x61,74	3	2,4	2x1	30 / 15	0,99
	57,6x61,74	3	2,4	2x0,5	30 / 7	0,96
	57,6x61,74	3	2,4	2x0,38	30 / 5	0,93
	61,8x60,94	4	3,2	3x2	30 / 45	1,80
	62,95x60,94	4	3,2	2x1	30 / 14	1,74
	56,8x60,94	4	3,2	2x0,5	30 / 7	1,74
	52,8x57,63	4	3,2	2x0,38	30 / 5	1,69

ПО ТУ		СЕТКА СВАРНАЯ КЛАДОЧНАЯ, 50X50 ММ, ВР-1				
Номинальный размер ячейки, мм	Реальный размер ячейки в свету, мм	Номинальный диаметр проволоки, мм	Реальный диаметр проволоки, мм	Размер карты, м	Кол-во прутков, гор./верт.	Масса 1м ² , кг
50x50	74,47x71,8	3	2,2	2x0,38	26 / 4	0,70
	67,8x71,8	3	2,2	2x0,5	26 / 6	0,75
	68,63x71,8	3	2,2	2x1	26 / 13	0,78
	73,57x70,9	4	3,1	2x0,38	26 / 5	1,30
	66,9x70,9	4	3,1	2x0,5	26 / 6	1,39
	67,73x70,9	4	3,1	2x1	26 / 13	1,45
	53,4x69,9	5	4,1	2x0,38	26 / 5	1,49
	54,23x69,9	5	4,1	2x0,5	26 / 7	2,66
	61,28x69,9	5	4,1	2x1	26 / 14	2,66

KRONEX		СЕТКА СВАРНАЯ КЛАДОЧНАЯ, 100X100 ММ, ВР-1				
Номинальный размер ячейки, мм	Реальный размер ячейки в свету, мм	Номинальный диаметр проволоки, мм	Реальный диаметр проволоки, мм	Размер карты, м	Кол-во прутков, гор./верт.	Масса 1м ² , кг
100x100	110,63x111,97	3	2,7	2x3	16 / 25	0,65
	105,87x111,97	3	2,7	2x1	16 / 8	0,64
	109,73x111,07	4	3,6	2x3	16 / 25	1,27
	104,97x111,07	4	3,6	2x1	16 / 8	1,25
	108,83x110,17	5	4,5	2x3	16 / 5	1,88
	104,07x110,17	5	4,5	2x1	16 / 8	1,84

KRONEX		СЕТКА СВАРНАЯ КЛАДОЧНАЯ, 100X100 ММ, S500				
Номинальный размер ячейки, мм	Реальный размер ячейки в свету, мм	Номинальный диаметр проволоки, мм	Реальный диаметр проволоки, мм	Размер карты, м	Кол-во прутков, гор./верт.	Масса 1м ² , кг
100x100	104,57x110,67	4	4	2x1	16 / 8	1,58
	109,33x110,67	4	4	2x3	16 / 25	1,62
	103,57x109,67	5	5	2x1	16 / 8	2,47
	108,33x109,67	5	5	2x3	16 / 25	2,52

KRONEX		СЕТКА СВАРНАЯ КЛАДОЧНАЯ, 100X100 MM, S500				
Номинальный размер ячейки, мм	Реальный размер ячейки в свету, мм	Номинальный диаметр проволоки, мм	Реальный диаметр проволоки, мм	Размер карты, м	Кол-во прутков, гор./верт.	Масса 1м ² , кг
100x100	107,33x108,67	5	5	2x3	16 / 25	3,63
	102,57x108,67	5	5	2x1	16 / 8	3,55

FIXAR		СЕТКА СВАРНАЯ КЛАДОЧНАЯ, 100X100 MM, ВР-1				
Номинальный размер ячейки, мм	Реальный размер ячейки в свету, мм	Номинальный диаметр проволоки, мм	Реальный диаметр проволоки, мм	Размер карты, м	Кол-во прутков, гор./верт.	Масса 1м ² , кг
100x100	126,17x119,03	3	2,4	2x3	15 / 22	0,49
	114,27x119,03	3	2,4	2x1	15 / 7	0,48
	113,47x118,23	4	3,2	2x1	15 / 7	0,87
	125,37x118,23	4	3,2	3x2	15 / 22	0,89
	124,37x117,23	5	4,2	3x2	15 / 22	1,49
	112,47x117,23	5	4,2	2x1	15 / 7	1,45

ПО ТУ		СЕТКА СВАРНАЯ КЛАДОЧНАЯ, 100X100 MM, ВР-1				
Номинальный размер ячейки, мм	Реальный размер ячейки в свету, мм	Номинальный диаметр проволоки, мм	Реальный диаметр проволоки, мм	Размер карты, м	Кол-во прутков, гор./верт.	Масса 1м ² , кг
100x100	135,16x137,08	3	2,2	2x1	13 / 6	0,38
	137,59x137,08	3	2,2	2x3	13 / 20	0,39
	136,9x138,57	4	3,1	2x1	13 / 6	0,70
	139,01x138,57	4	3,1	2x3	13 / 20	0,73
	135,9x137,57	5	4,1	2x1	13 / 6	1,24
	138,01x137,57	5	4,1	2x3	13 / 20	1,30

KRONEX		СЕТКА СВАРНАЯ КЛАДОЧНАЯ, 150X150 MM, ВР-1				
Номинальный размер ячейки, мм	Реальный размер ячейки в свету, мм	Номинальный диаметр проволоки, мм	Реальный диаметр проволоки, мм	Размер карты, м	Кол-во прутков, гор./верт.	Масса 1м ² , кг
150x150	162,93x162,3	3	2,7	3x2	11 / 17	0,45
	159,8x162,3	3	2,7	2x1	11 / 5	0,42
	162,03x161,4	4	3,6	3x2	11 / 17	0,87
	158,9x161,4	4	3,6	2x1	11 / 5	0,82
	161,13x160,5	5	4,5	3x2	11 / 17	1,28
	158x160,5	5	4,5	2x1	11 / 5	1,21
	165,81x159,6	6	5,4	6x2	11 / 34	2,01

KRONEX		СЕТКА СВАРНАЯ КЛАДОЧНАЯ, 150X150 MM, S500				
Номинальный размер ячейки, мм	Реальный размер ячейки в свету, мм	Номинальный диаметр проволоки, мм	Реальный диаметр проволоки, мм	Размер карты, м	Кол-во прутков, гор./верт.	Масса 1м ² , кг
150x150	158,5x161	4	4	2x1	11 / 5	1,04

KRONEX		СЕТКА СВАРНАЯ КЛАДОЧНАЯ, 150X150 MM, S500				
Номинальный размер ячейки, мм	Реальный размер ячейки в свету, мм	Номинальный диаметр проволоки, мм	Реальный диаметр проволоки, мм	Размер карты, м	Кол-во прутков, гор./верт.	Масса 1м ² , кг
150x150	161,63x161	4	4	3x2	11 / 17	1,10
	157,5x160	5	5	2x1	11 / 5	1,62
	160,63x160	5	5	3x2	11 / 17	1,72
	165,21x159	6	6	6x2	11 / 34	2,48

FIXAR		СЕТКА СВАРНАЯ КЛАДОЧНАЯ, 150X150 MM, ВР-1				
Номинальный размер ячейки, мм	Реальный размер ячейки в свету, мм	Номинальный диаметр проволоки, мм	Реальный диаметр проволоки, мм	Размер карты, м	Кол-во прутков, гор./верт.	Масса 1м ² , кг
150x150	180,93x169,82	3	2,4	2x1	10 / 4	0,32
	193,75x169,82	3	2,4	3x2	10 / 14	0,34
	180,13x169,02	4	3,2	2x1	10 / 4	0,57
	192,95x169,02	4	3,2	3x2	10 / 14	0,61
	179,13x168,02	5	4,2	2x1	10 / 4	0,98
	191,95x168,02	5	4,2	3x2	10 / 14	1,05

KRONEX		СЕТКА СВАРНАЯ КЛАДОЧНАЯ, 200X200 MM, ВР-1				
Номинальный размер ячейки, мм	Реальный размер ячейки в свету, мм	Номинальный диаметр проволоки, мм	Реальный диаметр проволоки, мм	Размер карты, м	Кол-во прутков, гор./верт.	Масса 1м ² , кг
200x200	224,58x212,11	4	3,6	3x2	8 / 12	0,62
	196,4x212,11	4	3,6	2x1	8 / 4	0,62
	223,68x211,21	5	4,5	3x2	8 / 12	0,92
	195,5x211,21	5	4,5	2x1	11 / 4	0,92

KRONEX		СЕТКА СВАРНАЯ КЛАДОЧНАЯ, 200X200 MM, S500				
Номинальный размер ячейки, мм	Реальный размер ячейки в свету, мм	Номинальный диаметр проволоки, мм	Реальный диаметр проволоки, мм	Размер карты, м	Кол-во прутков, гор./верт.	Масса 1м ² , кг
200x200	196x211,71	4	4	2x1	8 / 4	0,79
	224,18x211,71	4	4	3x2	8 / 12	0,79
	195x210,71	5	5	2x1	8 / 4	1,24
	223,18x210,71	5	5	3x2	8 / 12	1,23

FIXAR		СЕТКА СВАРНАЯ КЛАДОЧНАЯ, 200X200 MM, ВР-1				
Номинальный размер ячейки, мм	Реальный размер ячейки в свету, мм	Номинальный диаметр проволоки, мм	Реальный диаметр проволоки, мм	Размер карты, м	Кол-во прутков, гор./верт.	Масса 1м ² , кг
200x200	226,8x240,13	4	3,2	2x1	7 / 3	0,41
	242,8x240,13	4	3,2	3x2	7 / 11	0,45
	225,8x239,13	5	4,2	2x1	7 / 3	0,71
	241,8x239,13	5	4,2	3x2	7 / 11	0,78

СЕТКА АРМАТУРНАЯ

Арматурная сетка – широко востребованна на строительных рынках. Используется при возведении конструктивных объектов различного назначения. Основное применение – создание армирующего каркаса железобетонных сооружений.

Арматурные стержни изготавливаются из первосортной конструкционной стали. Изделие способно выдерживать значительные нагрузки на изгиб и растяжения.

Вся готовая металлопродукция хранится в крытых складских помещениях. Это позволяет ей сохранять свой товарный вид длительное время. Благодаря идеальным условиям хранения изделие не ржавеет и не портится.

Стальная сетка арматурная ГОСТ 23279 2012 обладает превосходными эксплуатационно-техническими характеристиками:

- отлично переносит значительные физические нагрузки;
- обладает хорошими антивибрационными качествами;
- невосприимчива к сильному давлению;
- имеет высокую прочность;
- эстетичный товарный вид.

В конце производственной цепочки вся продукция проходит обязательный контроль на качество. Каждая упаковка карт снабжается сопроводительным документом, в котором указан номер партии, время изготовления, технические характеристики товара и данные о производителе.

KRONEX		СЕТКА АРМАТУРНАЯ 50X50 MM, S500				
Номинальный размер ячейки, мм	Реальный размер ячейки в свету, мм	Номинальный диаметр проволоки, мм	Реальный диаметр проволоки, мм	Размер карты, м	Кол-во прутков, гор./верт.	Масса 1м ² , кг
50x50	46x46	4	4	2x0,5	39 / 9	3,71
	42,67x46	4	4	2x0,38	39 / 7	3,75
	46x46	4	4	2x1	39 / 19	3,81
	46x46	4	4	3x2	39 / 59	3,88
	41,67x46	5	5	2x0,38	39 / 7	5,84
	45x45	5	5	2x0,5	39 / 9	5,78
	45x45	5	5	2x1	39 / 19	5,93
	45x45	5	5	3x2	39 / 59	6,03

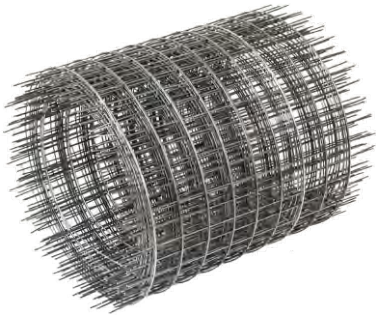
KRONEX		СЕТКА АРМАТУРНАЯ 100X100 MM, S500				
Номинальный размер ячейки, мм	Реальный размер ячейки в свету, мм	Номинальный диаметр проволоки, мм	Реальный диаметр проволоки, мм	Размер карты, м	Кол-во прутков, гор./верт.	Масса 1м ² , кг
100x100	96x96	4	4	2x1	19 / 8	1,73
	96x96	4	4	3x2	19 / 29	1,90
	96x96	4	4	6x2	19 / 58	1,90
	95x95	5	5	2x1	19 / 9	2,85
	95x95	5	5	3x2	19 / 29	2,95

KRONEX		СЕТКА АРМАТУРНАЯ 100X100 MM, S500				
Номинальный размер ячейки, мм	Реальный размер ячейки в свету, мм	Номинальный диаметр проволоки, мм	Реальный диаметр проволоки, мм	Размер карты, м	Кол-во прутков, гор./верт.	Масса 1м ² , кг
100x100	95x95	5	5	6x2	19 / 58	2,95
	94x94	6	6	2x1	19 / 9	4,11
	94x94	6	6	3x2	19 / 29	4,26
	94x94	6	6	6x2	19 / 58	4,26

KRONEX		СЕТКА АРМАТУРНАЯ 150X150 MM, S500				
Номинальный размер ячейки, мм	Реальный размер ячейки в свету, мм	Номинальный диаметр проволоки, мм	Реальный диаметр проволоки, мм	Размер карты, м	Кол-во прутков, гор./верт.	Масса 1м ² , кг
150x150	146x146	4	4	2x1	14 / 6	1,29
	146x146	4	4	3x2	14 / 19	1,32
	146x146	4	4	6x2	14 / 39	1,34
	145x145	5	5	2x1	14 / 6	2,00
	145x145	5	5	3x2	14 / 19	2,05
	145x145	5	5	6x2	14 / 39	2,08
	144x144	6	6	2x1	14 / 6	2,89
	144x144	6	6	3x2	14 / 19	2,96
	144x144	6	6	6x2	14 / 39	3,00

KRONEX		СЕТКА АРМАТУРНАЯ 200X200 MM, S500				
Номинальный размер ячейки, мм	Реальный размер ячейки в свету, мм	Номинальный диаметр проволоки, мм	Реальный диаметр проволоки, мм	Размер карты, м	Кол-во прутков, гор./верт.	Масса 1м ² , кг
200x200	196x196	4	4	2x1	9 / 4	0,84
	196x196	4	4	3x2	9 / 14	0,91
	196x196	4	4	6x2	9 / 29	0,92
	195x195	5	5	2x1	9 / 4	1,31
	195x195	5	5	3x2	9 / 14	1,41
	195x195	5	5	6x2	9 / 29	1,44
	194x194	6	6	2x1	9 / 4	1,89
	194x194	6	6	3x2	9 / 14	2,04
	194x194	6	6	6x2	9 / 29	2,07

KRONEX



СЕТКА СВАРНАЯ КЛАДОЧНАЯ В РУЛОНАХ

Основное назначение кладочной сетки в рулонах - это армирование кирпичной кладки. Помимо укрепления кладки, сетка задерживает кладочный раствор, препятствуя его проникновению в пустоты строительного материала, что позволяет добиться нужного уровня теплоизоляции.

РУЛОН	0,15x25 м	0,25x25 м	0,35x25 м	0,5x25 м	1x25 м	1,5x25 м
ЯЧЕЙКА	50x60x1,4 мм		50x60x1,6 мм			

KRONEX



СЕТКА СВАРНАЯ ОТДЕЛОЧНАЯ В РУЛОНАХ ОЦИНКОВАННАЯ

Используют при выполнении различных работ по строительству, реконструкции, внутренней и внешней отделке зданий, может применяться для обустройства и ремонта автомобильных дорог, возведения мостов, создания теплиц, заборов и ограждений.

РУЛОН	1x15 м	1x25 м	1,5x50 м
ЯЧЕЙКА	от 6x6x0,6 мм до 50x50x1,6 мм		

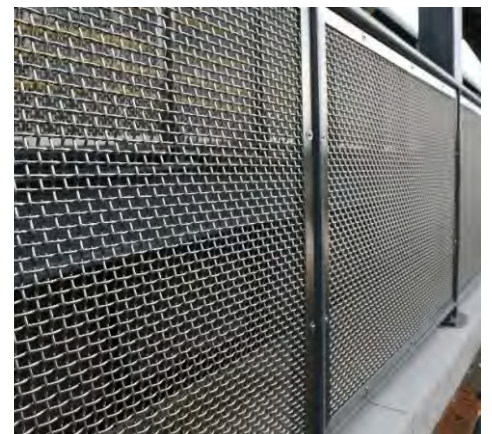
KRONEX



СЕТКА ТКАНАЯ ОЦИНКОВАННАЯ

Применяется для отделочных работы, возведения ограждений, вольеров для животных, защиты от грызунов в каркасном домостроении, просеивания различных сыпучих материалов, производство фильтров в области машиностроения, в качестве конвейерной ленты в пищевой промышленности.

РУЛОН	1x25 м	1x50 м	ЯЧЕЙКА	2,5x2,5x0,4 мм	5x5x0,7 мм
--------------	--------	--------	---------------	----------------	------------





СТЕКЛОСЕТКИ

Стеклосетки изготавливаются из тонких полимерных волокон и используются в основном для армирования поверхностей при проведении отделочных работ. Благодаря своей эластичности, стеклосетки незаменимы в работе с поверхностями сложной формы. Кроме того, стеклосетки не чувствительны к перепадам температуры воздуха, что позволяет использовать их как внутри, так и снаружи помещений.

Преимущества применения стеклосеток в строительстве:

Удешевление общей стоимости строительного производства.

Отсутствие металлов в составе исключает коррозию.

Снижение потребности в рабочей силе высокой квалификации.

Уменьшение расхода дорогостоящих материалов.

Уменьшение расходов на ремонт и обслуживание здания.

Малый вес помогает избежать лишней нагрузки на основание.

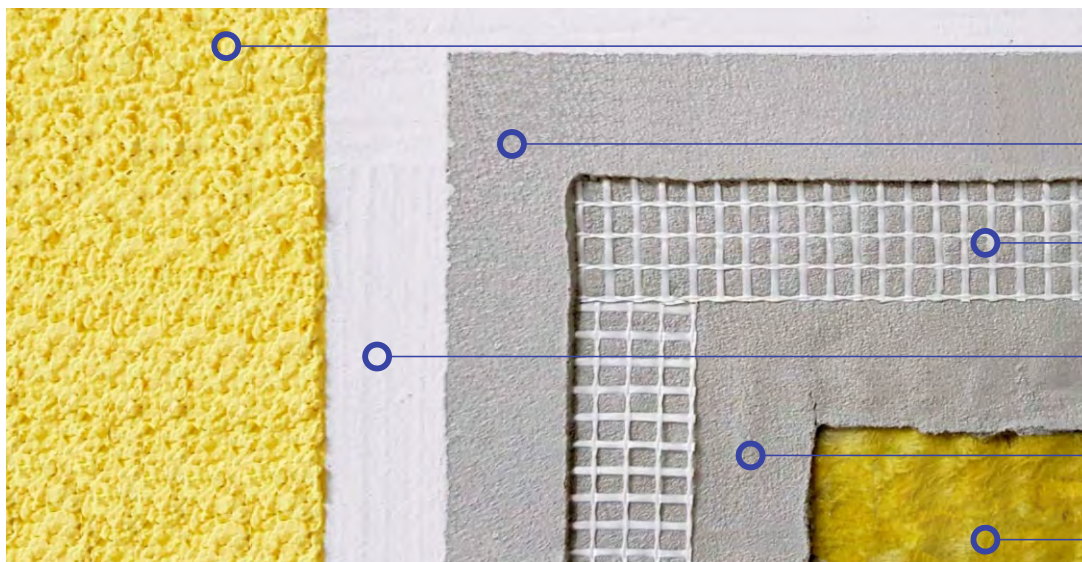
Стеклосетка штукатурная (фасадная)

Используется для армирования штукатурных фасадов и систем внешнего утепления, укрепления мест примыкания к стенам оконных и дверных коробок, армирования наливных полов, защиты поверхностей от появления и расползания трещин при проведении наружных работ.

Преимущества штукатурных (фасадных) стеклосеток:

высокая прочность и долговечность • небольшой вес • устойчивость к коррозии • влагостойкость • негорючий материал • не вступает в реакцию с щелочью • абсолютно безопасный состав • выдерживает экстремальные перепады температур.

Схема устройства утепленного фасада с применением стеклосетки:



Декоративная штукатурка

Клеевая смесь

Стеклосетка Kronex, Fixar

Фасадная грунтовка

Клеевая смесь

Теплоизоляция



СТЕКЛОСЕТКА ШТУКАТУРНАЯ ССШ-160

Используется для армирования штукатурных фасадов и систем внешнего утепления, укрепления мест примыкания к стенам оконных и дверных коробок, армирования наливных полов, защиты поверхностей от появления и расползания трещин при проведении наружных работ.

ЯЧЕЙКА	5x5 мм	ПЛОТНОСТЬ	160 г/м ²			
РАЗРЫВ	2000/2000	РУЛОН	1x5 м	1x10 м	1x25 м	1x50 м



СТЕКЛОСЕТКА ШТУКАТУРНАЯ PROFI ССШ-160

Используется для армирования штукатурных фасадов и полов, гидроизоляции систем внешнего утепления, укрепления мест примыкания оконных и дверных коробок к стенам, реставрации штукатурки. Штукатурная стеклосетка существенно укрепляет и повышает несущую способность различных конструктивных и отделочных слоев, позволяя сэкономить на стройматериалах.

ЯЧЕЙКА	4x4 мм	ПЛОТНОСТЬ	160 г/м ²		
РАЗРЫВ	1600/1600	РУЛОН	1x50 м		



СТЕКЛОСЕТКА ШТУКАТУРНАЯ ССШ-160

Стеклосетка повышенной прочности. Используется для армирования штукатурных фасадов и полов, гидроизоляции систем внешнего утепления, укрепления мест примыкания оконных и дверных коробок к стенам. Благодаря высокой прочности на разрыв, стеклосетка предотвращает растрескивание штукатурки, сохраняя декоративные и защитные свойства стен.



Стеклосетка штукатурная ССШ-160 победила в конкурсе «Лучший строительный продукт года 2020» в номинации «Лучший строительный материал (изделие) года».

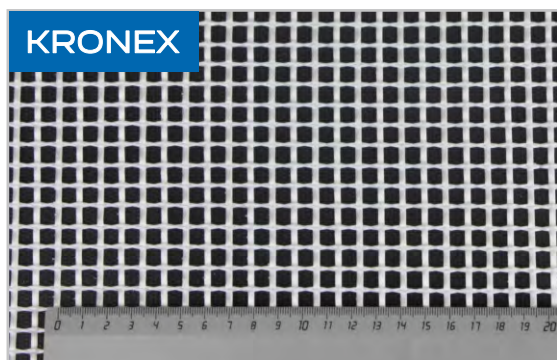
ЯЧЕЙКА	5x5 мм	ПЛОТНОСТЬ	160 г/м ²		
РАЗРЫВ	2000/2000	РУЛОН	1x5 м	1x10 м	1x50 м



СТЕКЛОСЕТКА ШТУКАТУРНАЯ «KRONEX»

Используется для армирования штукатурных фасадов и систем внешнего утепления, укрепления мест примыкания к стенам оконных и дверных коробок, реставрации штукатурки, армирования наливных полов, защиты поверхностей от появления и расползания трещин.

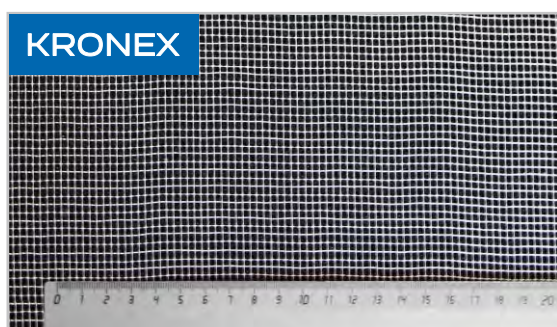
ЯЧЕЙКА	4x4 мм	ПЛОТНОСТЬ	160 г/м ²		
РАЗРЫВ	2000/2000	РУЛОН	1x10 м	1x50 м	



СТЕКЛОСЕТКА ПАНЦИРНАЯ (АНТИВАНДАЛЬНАЯ)

Обеспечивает дополнительную защиту фасада от механических повреждений и ударов, чаще всего на цокольных этажах и пространствах высотой до 1 метра от фундамента. Обладает повышенными прочностными характеристиками и толщиной, имеет плотность 500 г/м.кв.

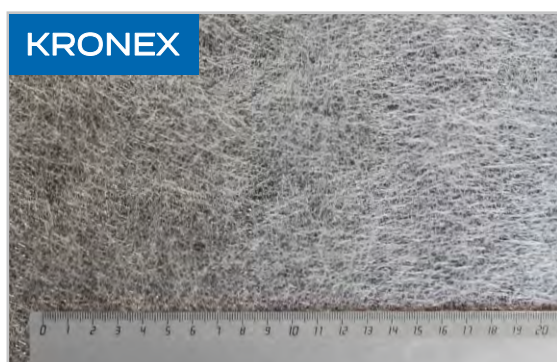
ЯЧЕЙКА	8x8 мм	РУЛОН	1x10 м	1x25 м	1x50 м
---------------	--------	--------------	--------	--------	--------



СТЕКЛОСЕТКА МАЛЯРНАЯ

Применяется для внутренних работ в зданиях, не подверженных усадке: малярной стеклосеткой создают армирующий слой под шпатлевку при проведении внутренних работ в процессе шпатлевания и оштукатуривания потолка и стен.

ЯЧЕЙКА	2x2 мм	РУЛОН	1x10 м	1x25 м	1x50 м
---------------	--------	--------------	--------	--------	--------



СТЕКЛОСЕТКА ПАУТИНКА

Помогает скрывать дефекты поверхностей, предотвращает появление трещин. В процессе производства паутинку прессуют способом, очень похожим на производство бумаги. Гипоаллергенный и воздухопроницаемый материал. Не электризуется и не воспламеняется.

РУЛОН	1x10 м	1x25 м	1x50 м
--------------	--------	--------	--------



ЛЕНТА СЕРПЯНКА САМОКЛЕЯЩАЯСЯ

Представляет собой стеклосетку в рулонах шириной 45 мм с клейкой основой. Служит армирующим средством для углов и неровностей.

ЯЧЕЙКА	2x2 мм, 3x3 мм	РУЛОН	0,045x20 м	0,045x45 м
---------------	----------------	--------------	------------	------------



ПРОФИЛЬ УГЛОВОЙ СО СТЕКЛОСЕТКОЙ

Применяется в качестве армирующего элемента в системах теплоизоляции, при изготовлении "мокрого фасада", во время отделочных работ. Его применение избавляет от появления трещин, разрушений защитного слоя в углах и откосах.

ЯЧЕЙКА	5x5 мм	ПРОФИЛЬ	70x70 мм	100x150 мм
ДЛИНА	2,5 м		3 м	



ПРОВОЛОКА

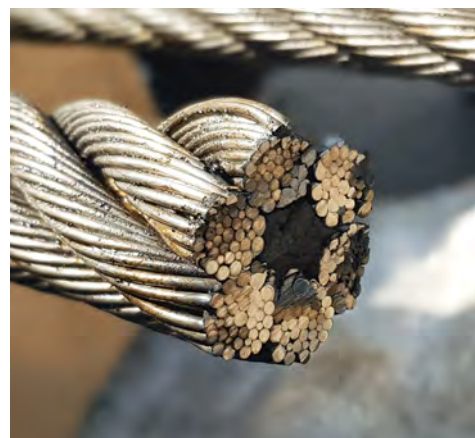
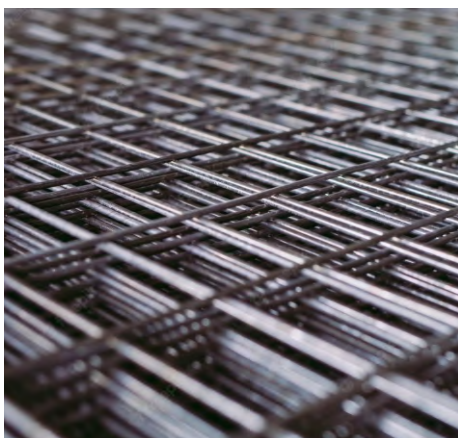
Термически обработанная (ТО) вязальная проволока применяется для фиксации арматурных деталей при монолитной технологии строительства, для скрепления объемных грузов, используется для различных целей в быту и пр. Проволока изготавливается из низкоуглеродистой стали с применением термообработки, что придаёт проволоке мягкость, делает её удобной для вязки, снижает ломкость, и увеличивает механическую прочность. Высококачественное цинковое покрытие делает проволоку устойчивой к коррозии и в разы увеличивает срок службы.

Металлическая оцинкованная проволока обладает улучшенными антикоррозийными и эстетичными свойствами, имеет продолжительный срок эксплуатации.

Используя проволоку:

- производят сетку рабицу, кладочные сетки, колючие ограждения
- закрепляют стройматериалы и крупногабаритные грузы на время транспортировки
- проводят упаковочные работы
- изготавливают каркасы фундаментов
- обустраивают стяжку пола и перекрытий между этажами
- плетут канаты и тросы.

В ландшафтном дизайне проволока как элемент конструкции востребована для создания габионов и других декоративных ограждений на участке. Из нее изготавливают различные клетки и вольеры для животных.





ПРОВОЛОКА ТО ОЦИНКОВАННАЯ В БУХТАХ

Применяется в строительстве для вязки арматуры, в производстве сетки-рабицы, для ограждений, незаменима для подвешивания электрических кабелей и монтажа линий связи. Благодаря своему эстетическому внешнему виду и устойчивости к коррозии, из нее производят габионы для ограждений, изготавливают виноградные и садовые шпалеры, используют при изготовлении каркасов для искусственных цветов и прочее.

МАССА	1 кг	3 кг	5 кг	25 кг	от 25 кг
ДИАМЕТР	от 0,6 мм до 6 мм			СТАНДАРТ	ГОСТ ТУ



ПРОВОЛОКА ТО ЧЕРНАЯ В БУХТАХ

Проволоку используют для возведения и натягивания изгородей, увязки изделий металлопроката и бревен, в сельском и лесном хозяйстве, в автомобильной промышленности, для изготовления декоративных композиций и пр. Но главным образом черную проволоку используют для вязки арматуры.

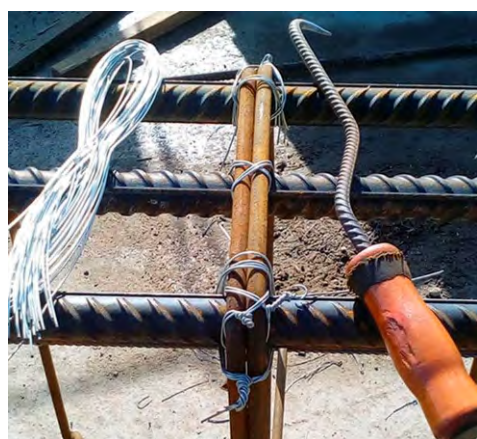
МАССА	1 кг	3 кг	5 кг	25 кг	от 25 кг
ДИАМЕТР	от 0,6 мм до 6 мм			СТАНДАРТ	ГОСТ ТУ



ПРОВОЛОКА ТО ОЦИНКОВАННАЯ В ПРУТКАХ

По своим прочностным характеристикам и гибкости, оцинкованная проволока ничем не отличается от чёрной, однако слой цинка предотвращает появление коррозии, плюс поверхность проволоки приобретает более привлекательный внешний вид.

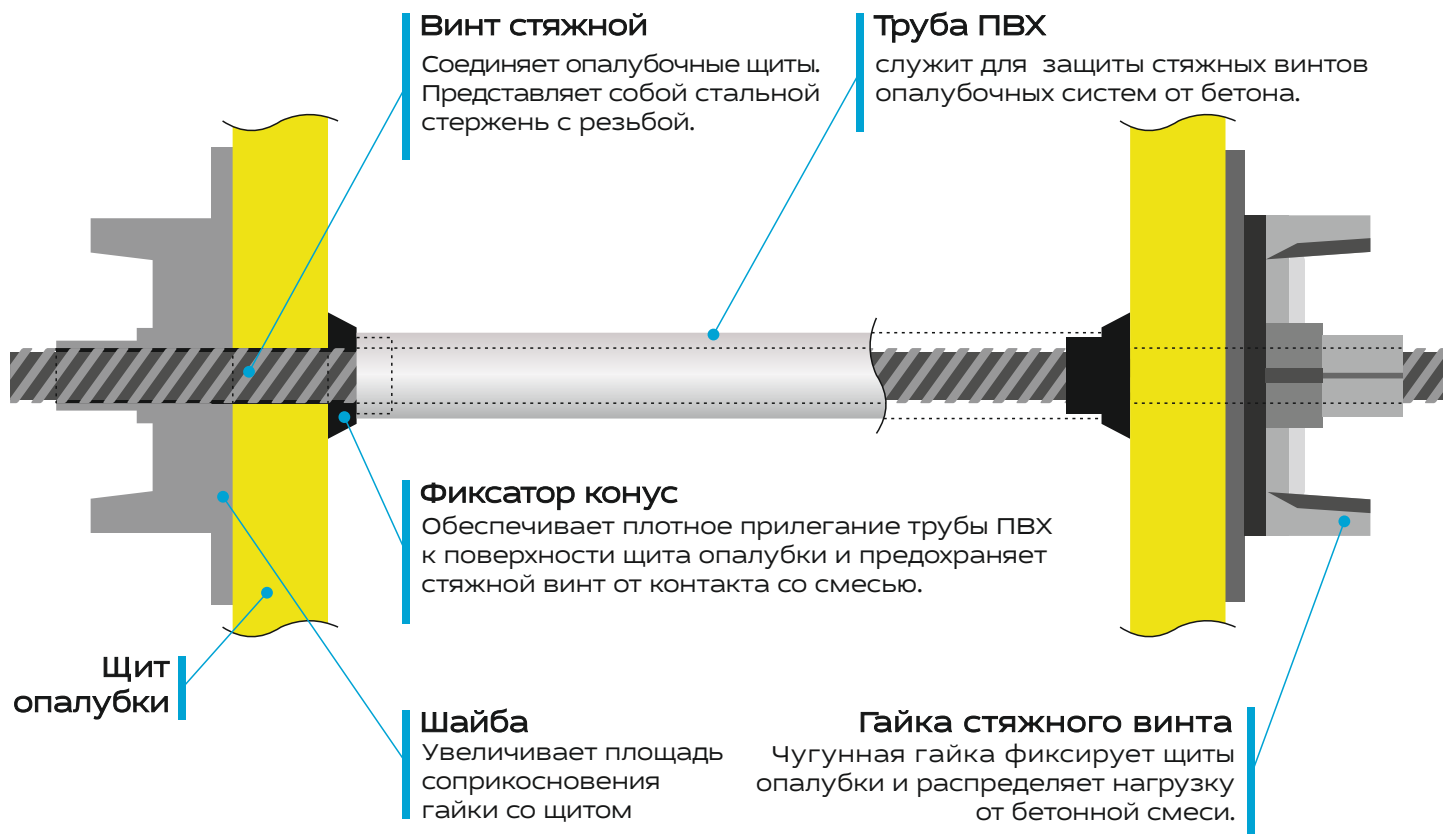
МАССА	5 кг	ДИАМЕТР	1,2 мм
ДЛИНА	400 мм		





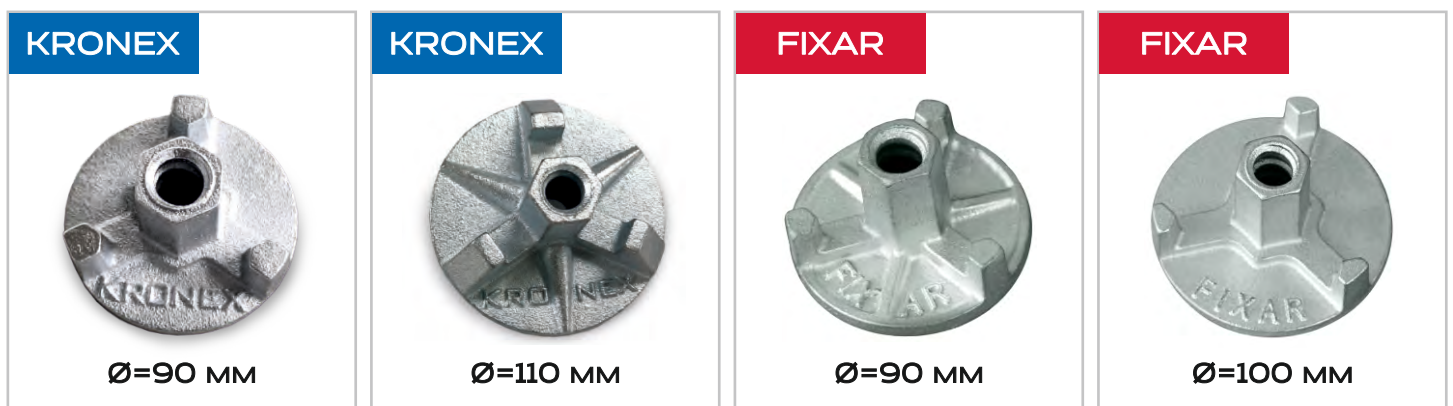
КОМПЛЕКТУЮЩИЕ ДЛЯ ОПАЛУБКИ

Комплектующие к опалубке - это элементы, которые являются её составной частью, служат для крепления, связки, фиксации, выравнивания опалубочных щитов. От опалубки напрямую зависит качество монолитных элементов. Качественные комплектующие помогают увеличить количество циклов повторного использования опалубки.

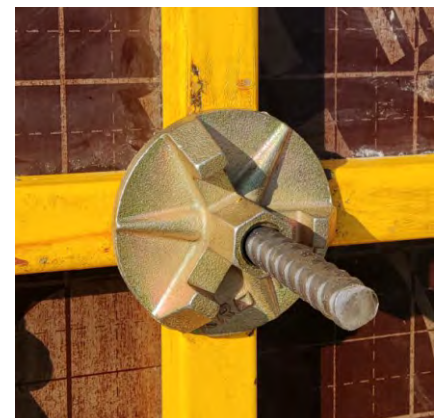
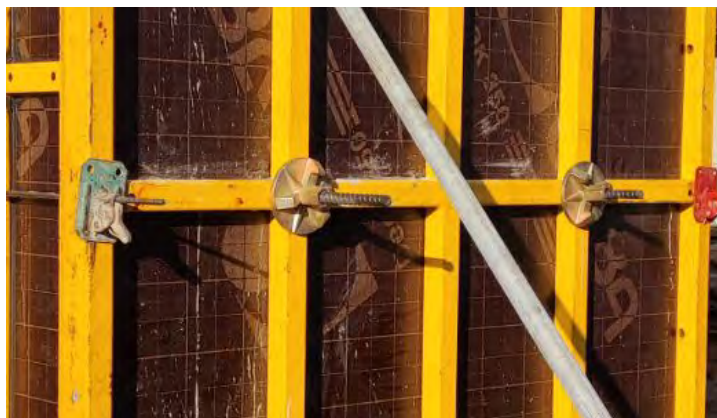


ГАЙКИ ДЛЯ СТЯЖНОГО ВИНТА

Гайка строительная (гайка стяжки) – составляющая часть стяжного винта, применяемая для закрепления опалубочного щита в монолитном возведении различных конструкций. Гайка изготавливается путем литья из высокопрочного чугуна. Отличительной особенностью гайки является надежность и простота в применении. Наличие специальной увеличенной площадки на гайке стяжной шпильки, позволяет значительно увеличить площадь соприкосновения с ребром опалубочного щита, что позволяет увеличить надежность всей конструкции. В особых случаях, где необходима дополнительная прочность, используют шайбы-подкладки для еще большего увеличения площади соприкосновения. Легко закручиваются и откручиваются арматурой, ключом или молотком. Предназначена для многократного использования.



Вид гайки	Диаметр, мм	Высота, мм	Масса, кг	Материал	Покрытие	Предельная нагрузка, кН	Бренд
3-х рожковая	90	53	0,56	Высокопрочный чугун	Цинк	188	Kronex
3-х рожковая	110	53	0,8	Высокопрочный чугун	Цинк	195	Kronex
3-х рожковая	90	53	0,45	Высокопрочный чугун	Цинк	163	Fixar
3-х рожковая	100	53	0,53	Высокопрочный чугун	Цинк	178	Fixar



KRONEX



ГАЙКА ВАТЕРСТОП ОЦИНКОВАННАЯ

Основное назначение гайки Ватерстоп - это отсечка воды в целостной конструкции. Выдерживает высокое давление. Может быть использована для сращивания двух винтов. Применяется при строительстве различных гидросооружений, бассейнов, водонапорных башен, также подземных парковок и пр.

МАССА	0,5 кг	ДИАМЕТР	65 мм
ДЛИНА	120 мм	ДОПУСТИМАЯ НАГРУЗКА	164 кН

KRONEX



ГАЙКА КРЫЛЬЧАТАЯ ОЦИНКОВАННАЯ

Отдельно от какого-либо крепежа, гайка крыльчатая (барашковая) практически не используется. Применяется чаще только в связке с универсальными замками.

МАССА	0,3 кг
--------------	--------

KRONEX



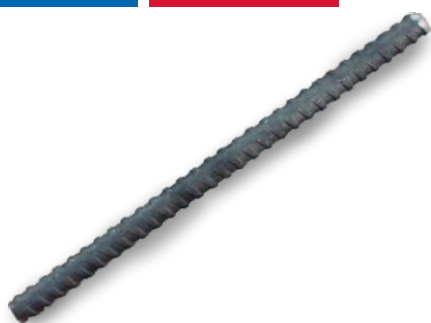
ГАЙКА СУПЕРПЛИТА ОЦИНКОВАННАЯ

Гайка суперплита применяется для стяжки и фиксации опалубочных щитов, компенсирует смещение внутреннего или внешнего радиусов опалубки и равномерно распределяет нагрузку на опалубку. Благодаря шарниру есть возможность крепить щиты под углом до 15 градусов

МАССА	1 кг	ДИАМЕТР	120 мм
ДОПУСТИМАЯ НАГРУЗКА	175 кН		

KRONEX

FIXAR

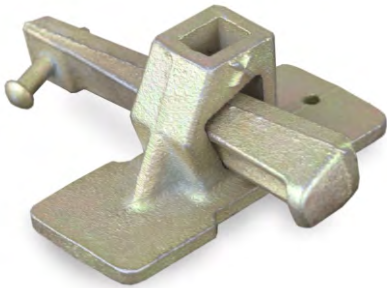


ВИНТ СТЯЖНОЙ ГОРЯЧЕКАТАНЫЙ

Соединяет опалубочные щиты, придаёт им устойчивость под действием давления бетонного раствора и обеспечивает проектную толщину конструкции. Изготавливается из рельсовой стали марки 76, что позволяет выдерживать существенные нагрузки и не деформироваться.

МАССА	1,42 кг	4,26 кг	8,52 кг	ДИАМЕТР	17 мм
ДЛИНА	1000 мм	3000 мм	6000 мм		
МАКСИМАЛЬНОЕ РАСТЯГИВАЮЩЕЕ УСИЛИЕ	до 190 кН				

KRONEX



ЗАЖИМ КЛИНОВОЙ ОЦИНКОВАННЫЙ

Клиновидный зажим на арматуру используется для вертикальной опалубки. Монтаж и демонтаж осуществляется при помощи забивания (выбивания) клина молотком, никаких дополнительных инструментов не требуется.

МАССА

0,4 кг

ГАБАРИТЫ

110x75x70 мм



ЗАМОК ЛИТОЙ КЛИНОВОЙ ОЦИНКОВАННЫЙ

Замок применяется для скрепления и выравнивания щитов, создания жесткости, для закрепления доборных вставок при использовании разноразмерных щитов, монолитных бетонных или железобетонных конструкций. Представляет собой две "Г" - образных губки с пазами и клин. При использовании необходимо совместить пазы, вставить и выбить клин, при этом губки сходятся. Чем выше ударная нагрузка на клин, тем сильнее зажимное усилие, которое передает клиновидный замок на обвязываемые контуры для скрепления щитов съёмной опалубки. Работает клиновидный замок как на растяжение, так и на сжатие.

МАССА

2,6 кг

ГАБАРИТЫ

210x210x150 мм

МАКСИМАЛЬНОЕ РАСТЯГИВАЮЩЕЕ УСИЛИЕ

34 кН



ЗАМОК УДЛИНЕННЫЙ ОЦИНКОВАННЫЙ

Замок удлиненный для опалубки – разработан для плотного и надежного соединения опалубочных щитов между собой со вставкой до 20 см. Использование такого типа замка позволяет возводить быстрые и ровные конструкции для заливки их бетоном. В результате получается гладкая поверхность, снижается трудоемкость, что позволяет существенно экономить на бюджете.

Современные способы производства дают полную гарантию на высокое качество, прочность и надежность изделий. Основные части замка выполнены из стали, а губки замка отлиты из высокопрочного чугуна и оцинкованы.

МАССА

3 кг

ГАБАРИТЫ

220x200x7 мм

KRONEX



**ЗАЖИМ ПРУЖИННЫЙ УСИЛЕННЫЙ
ОЦИНКОВАННЫЙ**

Используется для фиксации арматуры, в том числе и малых диаметров. Значительно ускоряет и упрощает монтаж в сравнении с гайками.

МАССА	0,42 кг	ГАБАРИТЫ	110x75x70 мм
--------------	---------	-----------------	--------------

KRONEX



КЛЮЧ ДЛЯ ЗАЖИМА ПРУЖИННОГО

Ключ используется для быстрой и надежной фиксации пружинного усиленного зажима KRONEX на арматуре. Порядок фиксации следующий: пружинный замок одевается на арматуру, далее поверх замка одевается ключ и фиксируется при помощи верхнего рычага, после чего нижним рычагом зажим натягивается на арматуру. Демонтаж осуществляется путем ослабления пружины при помощи удара молотком по язычку, после чего зажим легко снимается.

МАССА	2,9 кг	ГАБАРИТЫ	71x75x7 мм
--------------	--------	-----------------	------------

KRONEX



СМАЗКА РАЗДЕЛИТЕЛЬНАЯ УНИВЕРСАЛЬНАЯ

Данный вид смазки имеет легкую распулку вертикальных и горизонтальных поверхностей. Она не оставляет темных пятен на готовой поверхности бетона! В зависимости от поверхности, расход не более 60г/м².

МАССА	4,3 кг	16,2 кг	211,7 кг
ОБЪЕМ	4,8 л	18 л	216 л
РАСХОД	не более 60 г/м ²		



УНИВИЛКА

Предназначена для надёжного удержания балок на верхнем конце вертикальных телескопических стоек опалубки перекрытий. Унивилка фиксирует установленное положение балки, лишая её возможности смещения в поперечном направлении. Кроме того, унивилка соединяет балки по длине в местах их перехлёста.

МАССА	1 кг	ГАБАРИТЫ	220x130x170 мм
--------------	------	-----------------	----------------

СТОЙКА ТЕЛЕСКОПИЧЕСКАЯ

Применяются в монолитном строительстве, для возведения горизонтальной опалубки и межэтажных сооружений различной конфигурации. Внутренняя труба может выдвигаться, за счет чего изменяется высота стойки-домкрата. Настроив необходимую высоту, ее закрепляют с помощью замка.

МАССА	10,3 кг	11,8 кг
ВЫСОТА	1900 - 3100 мм	2140 - 3700 мм
НЕСУЩАЯ СПОСОБНОСТЬ (В ВЫДВИНУТОМ)	1750 кг	1500 кг
НЕСУЩАЯ СПОСОБНОСТЬ (В СЛОЖЕННОМ)	3700 кг	3400 кг

ТРЕНОГА

Тренога строительная используется для поддержания стоек телескопических в строго вертикальном положении, а также для их надёжной фиксации. Так же может использоваться как подставка для измерительных приборов, крепежный элемента для аварийных конструкций, опорный инструмент при монолитном строительстве.

МАССА	2,9 кг	ГАБАРИТЫ	150x1000x150 мм
--------------	--------	-----------------	-----------------



KRONEX



ТРУБА ПВХ

Выполняет защитные функции, предохраняет стяжные винты при установке опалубки от контакта с раствором. Благодаря этому, крепёжные элементы можно свободно извлекать при разборке опалубки для повторного использования. Труба ПВХ (поливинилхлоридная) - это расходный материал, который остаётся в теле бетона.

МАССА	17 кг	ДИАМЕТР	внешний 25 мм, внутренний 22 мм
ДЛИНА	3000 мм	УПАКОВКА	120 м.п.

KRONEX

FIXAR



ФИКСАТОР КОНУС

Используется для предохранения задействованных отверстий в щитах от попадания бетонной смеси. Фиксатор не даёт бетонной массе попасть вовнутрь трубы. После застывания бетона стяжной винт легко извлекается из опалубки.

МАССА	22 г	4,4 кг	ДИАМЕТР	22 мм
УПАКОВКА	50/1000 шт			

KRONEX

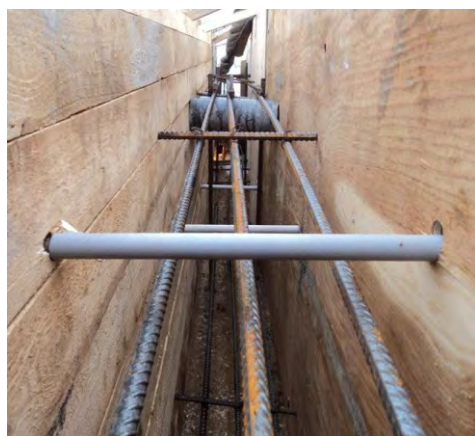


ПРОБКИ-ЗАГЛУШКИ

Предназначены для закрытия отверстий в торцах пластиковых труб после снятия опалубки, а так же для закрытия технологических отверстий в щитовой опалубке. Выпускается различного диаметра от 16 до 40 мм.

Применяется в вертикальных и горизонтальных плоскостях. Используется при строительстве стен, ригелей и колонн. Пробка-заглушка может применяться также в качестве колпачка на арматуру для защиты опалубки от повреждений.

ДИАМЕТР	16 мм	22 мм	УПАКОВКА	50/1000 шт
----------------	-------	-------	-----------------	------------





КРЮК ДЛЯ ВЯЗКИ АРМАТУРЫ

Предназначен для вязки арматуры проволочными скрутками, соединяющими между собой арматурные элементы каркасов железобетонных конструкций. Изогнутая конструкция крюка уменьшает усилие кисти при повороте рукоятки. Крюк свободно вращается в рукоятке вдоль продольной оси, что увеличивает эффективность работы.

МАССА	0,12 кг	ГАБАРИТЫ УПАКОВКИ	210x7,2x2,7 мм
--------------	---------	--------------------------	----------------



КРЮК ДЛЯ ВЯЗКИ АРМАТУРЫ ПОЛУАВТОМАТИЧЕСКИЙ

Предназначен для вязки арматуры проволочными скрутками. При помощи полуавтоматического вязального крючка вязка проволоки значительно упрощается и ускоряется. Скручивание проволоки происходит поступательными движениями рукояткой инструмента, чем и обеспечивается его вращение. Для того, чтобы узел затянулся, нужно только потянуть за рукоятку.

МАССА	0,2 кг	ГАБАРИТЫ УПАКОВКИ	350x20x20 мм
--------------	--------	--------------------------	--------------

СОБСТВЕННОЕ ПРОИЗВОДСТВО

KRONEX



ЭЛЕКТРОД ДЛЯ ПРОГРЕВА БЕТОНА

Прогрев бетона с помощью электродов обеспечивает быстрое застывание заливки при низких температурах окружающей среды. Изготавливаются из проволоки марки ВР-1. Являются наиболее целесообразным вариантом для больших объектов. Требуют тщательной планировки прогрева бетона, так, шаг прутьев должен составлять от 60 до 100 см, расстояние между рядами – от 200мм до 400мм. При установке также учитывается расстояние до основания и швов строительной конструкции.

ДИАМЕТР	4 мм, 5 мм	ДЛИНА	3 м	3,5 м	6 м
УПАКОВКА	1/50 кг				



ПРОВОД ДЛЯ ПРОГРЕВА БЕТОНА ПНСВ

Провод ПНСВ применяется для прогрева монолитного бетона и железобетона. Диапазон рабочих температур составляет от -60°C до +50°C. Радиус изгиба проводов при монтаже должен быть не менее 5 наружных диаметров. Смонтированные провода не должны пересекаться или прикасаться друг к другу, расстояние между проводами должно быть не менее 15 см.

МАССА	13 кг	ДИАМЕТР	1,2 мм	ДЛИНА	1000 м
--------------	-------	----------------	--------	--------------	--------



ФИКСАТОРЫ ДЛЯ АРМАТУРЫ

Для равномерного расположения сеток, каркасов и стержней в железобетонных блоках используются фиксаторы арматуры. Фиксация позволяет быстро заливать бетон без смещения элементов в теле блока. Пластиковый фиксатор для арматуры используется при возведении монолитных сооружений для повышения прочности и точности выполнения необходимых работ.

Существуют разновидности фиксаторов под арматуру, которые имеют специальное предназначение. Грамотный подбор исключает ошибки в армировании. Пластиковый фиксатор для арматуры изготавливается экструзивным методом из высококачественного синтетического материала. Пластик отличается устойчивостью к перепадам температур, к повышенной влажности.

ПРЕИМУЩЕСТВА ИСПОЛЬЗОВАНИЯ ФИКСАТОРОВ ПРИ СТРОИТЕЛЬСТВЕ:

Предотвращают появление трещин в бетоне из-за искривления арматуры.

Исключают выход стержней арматуры на поверхность бетона.

Формируют защитный слой бетона, предотвращая коррозию арматуры.

Добавляют ЖБ изделиям прочности и огнестойкости.



Для горизонтального армирования применяют фиксаторы: «кубик», «стойка», «стульчик», «опора», «многоуровневые фиксаторы».



Для вертикального армирования применяют фиксаторы: «звездочка», «кольцо».

Универсальная опора и стойка стульчик используются при горизонтальном армировании бетона, помогают разместить арматуру в бетоне на нужной глубине и обеспечить требуемый защитный слой бетона, что защищает арматуру от коррозии и исключает ее выступы из стены. Для использования на сыпучих поверхностях используются совместно со специальными опорами.



ОПОРА УНИВЕРСАЛЬНАЯ

Предназначена для соблюдения защитного слоя в фундаментах, промышленных полах и перекрытиях. За счёт своей универсальности и возможности использования различных диаметров арматуры приобрела огромную популярность среди строителей.

ДИАМЕТР АРМАТУРЫ	4-18 мм	ЗАЩИТА	10/15/20/25 мм
УПАКОВКА	50/1000 шт		



СТОЙКА СТУЛЬЧИК

Фиксатор арматуры стойка стульчик чаще всего используется именно для литья перекрытий. Используется для фиксации каркаса из любой арматуры диаметром от 6 до 18 мм.

ДИАМЕТР АРМАТУРЫ	6-18 мм	ЗАЩИТА	20/25/30/35 мм
УПАКОВКА	50/500/1000 шт		

Для использование на сыпучих поверхностях, а также для сохранения целостности гидроизоляции, опора универсальная и стойка «Стульчик» может использоваться с опорами на сыпучие грунты KRONEX.



ОПОРА ДЛЯ ФИКСАТОРА НА СЫПУЧИЕ ГРУНТЫ

УПАКОВКА	20/500 шт
-----------------	-----------



ОПОРА ДЛЯ ФИКСАТОРА НА СЫПУЧИЕ ГРУНТЫ KRONEX Б

УПАКОВКА	500 шт
-----------------	--------



ОПОРА ДЛЯ ФИКСАТОРА НА СЫПУЧИЕ ГРУНТЫ KRONEX М

УПАКОВКА	500 шт
-----------------	--------



ОПОРА КУБИК

Опора кубик предназначена для соблюдения защитного слоя в фундаментах, промышленных полах и перекрытиях. Благодаря своей геометрии, может использоваться с диаметрами арматуры до 32 мм и создавать несколько различных защитных слоев бетона.

ДИАМЕТР АРМАТУРЫ	4-32 мм	ЗАЩИТА	35-80 мм
УПАКОВКА	10/20/25/250/500 шт		

KRONEX



СТОЙКА МНОГОЭТАЖНАЯ

Применяется для создания защитного слоя бетона на горизонтальных поверхностях. Устанавливается на твердую и ровную поверхность. Может использоваться взамен фиксаторов типа стойка, стульчик, опора, потолочная, кубик и пр.

ДИАМЕТР АРМАТУРЫ	4-25 мм	ЗАЩИТА	20/25/30/35 мм
УПАКОВКА	500 шт		

KRONEX



ФИКСАТОР МНОГОУРОВНЕВЫЙ

Фиксатор многоуровневый используется при горизонтальном армировании. Уникальная конструкция этого фиксатора допускает соединение одного фиксатора с другим, причем при одновременном использовании нескольких фиксаторов, соединенных между собой, существует возможность размещать несколько рядов арматуры на разных высотах.

Многоуровневый фиксатор используется в комплекте с опорой под фиксатор.

ДИАМЕТР АРМАТУРЫ	4-32 мм	ЗАЩИТА	35/45 мм
УПАКОВКА	500 шт		

ОПОРА ПОД ФИКСАТОР МНОГОУРОВНЕВЫЙ

Предназначена для установки фиксатора многоуровневого на сыпучую поверхность, песок, щебень, гидроизоляцию, теплоизоляцию.

ВЫСОТА НОЖКИ	5/10/15 мм	УПАКОВКА	500 шт
---------------------	------------	-----------------	--------

KRONEX



СТОЙКА НА ПЕСЧАНЫЕ ГРУНТЫ

Данные стойки используются при укладке арматуры при монолитных работах на песчаные, сыпучие грунты, а также устанавливаются на пленку, мембраны и другие рулонные материалы, снижая риск их повреждения под весом арматуры.

Для увеличения высоты можно использовать **вставку для стойки на сыпучие грунты**. Она позволяет увеличить защитный слой бетона на 40/45 мм.

ДИАМЕТР АРМАТУРЫ	4-28 мм	ЗАЩИТА	25-55 мм
УПАКОВКА	20/250/500 шт		

ВСТАВКА ДЛЯ СТОЙКИ НА СЫПУЧИЕ ГРУНТЫ

ДИАМЕТР АРМАТУРЫ	4-28 мм	ЗАЩИТА	+40/45 мм
УПАКОВКА	500 шт		

KRONEX



ФИКСАТОР КОЛЬЦО

Применяется для создания защитного слоя как в вертикальных, так и в горизонтальных плоскостях при изготовлении плит либо железобетонных колец на заводах ЖБИ. Данный круглый фиксатор используется только на определенном диаметре арматуры.

ДИАМЕТР АРМАТУРЫ	5 мм	12 мм
ЗАЩИТА	10 - 35 мм	УПАКОВКА
		1 / 1,5 / 2 / 3 / 5 тыс.шт

KRONEX

FIXAR



ФИКСАТОР ЗВЁЗДОЧКА

Применяется в монолитных конструкциях при возведении колонн и стен. В сердцевине фиксатора находится специальный "зажим - лапка", который позволяет надёжно закрепить фиксатор на стержне арматуры. Подбирается фиксатор звёздочка в зависимости от требуемого защитного слоя, который необходимо создать, и от диаметра арматуры, на которую планируется его закрепление.

ДИАМЕТР АРМАТУРЫ	4 - 25 мм	ЗАЩИТА	15 - 75 мм
УПАКОВКА	20/25/40/50/100/200/250/350/500/1000 шт		

РАСХОД ФИКСАТОРОВ

KRONEX		РАСХОД ФИКСАТОРОВ НА М ²
Фиксатор		Расход, шт. на м ²
Опора универсальная		4-6
Стойка стульчик		4-6
Опора для фиксатора на сыпучие грунты		4-6
Опора для фиксатора на сыпучие грунты KRONEX б		4-6
Опора для фиксатора на сыпучие грунты KRONEX м		4-6
Опора кубик		4-6
Стойка многоэтажная		4-6
Фиксатор многоуровневый		4-6
Опора под фиксатор многоуровневый		4-6
Стойка на песчаные грунты		4-6
Вставка для стойки на сыпучие грунты		4-6
Фиксатор кольцо		4-6
Фиксатор звездочка		4-6

FIXAR		РАСХОД ФИКСАТОРОВ НА М ²
Фиксатор		Расход, шт. на м ²
Опора универсальная		6-10
Опора кубик		6-10
Фиксатор звездочка		6-10



СРЕДСТВА ИНДИВИДУАЛЬНОЙ ЗАЩИТЫ

Наиболее распространенными средствами индивидуальной защиты рук являются перчатки для защиты от механических повреждений. Правильно подобранные перчатки не только защищают руки, но и ускоряют проведение работ.

Для каждого вида деятельности предусмотрен определенный вид средств, защищающих руки:

Хлопчатобумажные с ПВХ покрытием и без – перчатки для защиты рук от незначительных механических повреждений и загрязнений безопасными веществами. Повсеместно используются работниками ЖКХ и торговли, персоналом промышленных производств, сотрудниками клининговых компаний.

Перчатки с покрытием (резина, латекс, нитрил, полиуретан) – универсальная защита рук от механических воздействий и агрессивных химических материалов (кислот, едких щелочей, бензинов, др.). Такие СИЗ используют строители, сотрудники комбинатов химической промышленности и других опасных производств.

Краги – специальные защитные перчатки для сварщиков, металлургов. Они защищают кисть, запястье и предплечье. Шьются из плотного термостойкого материала (спилка, брезента, овечьей кожи, др.).

Руковицы применяются для эффективной защиты рук от царапин, повреждений, мозолей, порезов, технической грязи и механических воздействий во время различных работ, как в быту, так и на производстве. Руковицы из брезента подходят для сварочных работ.

Латексные перчатки (выпускаются с хлопковым напылением внутри и без) – используются медиками, работниками бьюти-центров, персоналом лакокрасочных производств, клининга, а также при выполнении работ с химикатами.

KRONEX



ПЕРЧАТКИ НЕЙЛОНОВЫЕ KRONEX NEURON-PU ПОЛИУРЕТАНОВОЕ ПОКРЫТИЕ

Назначение: для работ, где требуется работа с особо мелкими деталями; мебельная, автомобильная, электронная промышленность, стекольная промышленности.

Нейлоновая основа идеальна для работ, где необходима высокая чувствительность рук. Полиуретановое покрытие стойкое к истиранию, обеспечивает отличный захват на поверхностях любого вида, не оставляет отпечатков пальцев.

КЛАСС ВЯЗКИ	13	МАТЕРИАЛ	нейлон
ПОКРЫТИЕ	полеуретан	РАЗМЕР	10

KRONEX



ПЕРЧАТКИ ТРИКОТАЖНЫЕ KRONEX CARBON ЛАТЕКСНОЕ ПОКРЫТИЕ, ОТ ПОРЕЗОВ

Назначение: для защиты от механических воздействий (истирания, проколов, порезов), металлообработка, автомобильная промышленность, стекольная промышленность, работа со стеклом.

Изготовлены из нейлона с добавлением армирующего стекловолокна и сверхпрочных HPPE-нитей, устойчивых к истиранию, растяжению и разрывам. Эластичные манжеты хорошо удерживают перчатки на запястьях.

КЛАСС ВЯЗКИ	13	МАТЕРИАЛ	нейлон
ПОКРЫТИЕ	латекс	РАЗМЕР	10
СТЕПЕНЬ ЗАЩИТЫ ОТ ПОРЕЗОВ	5 уровень		

KRONEX



ПЕРЧАТКИ Х/Б KRONEX STARK УСИЛЕННАЯ РЕЗИНА

Назначение: для работ со строительными материалами где велик риск пореза об острые углы и края: арматура, стекло, листовой металл и пр.

Не стесняют движений пальцев, не допускают потения рук. Благодаря текстурированному покрытию, усиленному резиной, обеспечивают отличную защиту от истирания и имеют повышенную стойкость к механическим повреждениям.

КЛАСС ВЯЗКИ	10	МАТЕРИАЛ	х/б
ПОКРЫТИЕ	резина	РАЗМЕР	10

KRONEX



ПЕРЧАТКИ АКРИЛОВЫЕ KRONEX STARK WARM ВСПЕНЕННОЕ ЛАТЕКСНОЕ ПОКРЫТИЕ, УТЕПЛЕННЫЕ,

Назначение: для работ, где необходимы теплые перчатки, строительные работы, коммунальное хозяйство, общепромышленного применения.

Термостойкость достигается благодаря махровому акриловому полотну. Рельефное покрытие имеет высокую стойкость к проколам, порезам и обеспечивает надежный захват. Сигнальный цвет основы способствует повышению безопасности при наружных работах в темное время суток.

КЛАСС ВЯЗКИ	10	МАТЕРИАЛ	акрил
ПОКРЫТИЕ	латекс	РАЗМЕР	10

KRONEX



ПЕРЧАТКИ НЕЙЛОНОВЫЕ KRONEX TITAN
ЛАТЕКСНОЕ ПОКРЫТИЕ, УСИЛЕННАЯ ЗАЩИТА

Назначение: садовые, строительные, сборочные, складские, погрузочные работы, работа с инструментом, авторемонтные работы.

Благодаря покрытию на основе натурального латекса, перчатки надежно защищают руки от механических воздействий. Рельефная отделка латексного покрытия обеспечивает превосходный захват при работе как в сухих, так и во влажных производственных средах.

КЛАСС ВЯЗКИ	13	МАТЕРИАЛ	нейлон
ПОКРЫТИЕ	латекс	РАЗМЕР	10

KRONEX



ПЕРЧАТКИ НЕЙЛОНОВЫЕ KRONEX NEURON-N
НИТРИЛОВОЕ ПОКРЫТИЕ

Назначение: для работа с замасленными деталями, СТО, шиномонтажные мастерские.

Нейлоновые перчатки обеспечивают чувствительность для ладоней и пальцев. Хорошо пропускают воздух, тем самым обеспечивая комфорт и не создавая нагрузку на кожу. Перчатки обладают отличным захватом в сухих и влажных условиях, позволяют работать с поверхностями, покрытыми маслом.

КЛАСС ВЯЗКИ	10	МАТЕРИАЛ	нейлон
ПОКРЫТИЕ	нитриловое	РАЗМЕР	10

KRONEX



ПЕРЧАТКИ НЕЙЛОНОВЫЕ KRONEX TORNADO
РИФЛЕНОЕ НИТРИЛОВОЕ ПОКРЫТИЕ

Назначение: для работ со смазочными материалами, красками, со скользкими, мокрыми и гладкими и замасленными поверхностями.

Обладают повышенной стойкостью к маслам, нефтепродуктам, кислотам и щелочам. Стойкие к истиранию и разрывам. Обеспечивают надежный захват, сцепление и хорошую воздухопроницаемость.

МАТЕРИАЛ	нейлон	ПОКРЫТИЕ	нитриловое
РАЗМЕР	10		

KRONEX



ПЕРЧАТКИ-КРАГИ KRONEX HARD
НИТРИЛОВОЕ ПОКРЫТИЕ, МАСЛОБЕНЗОСТОЙКИЕ

Назначение: для работы с грубыми и жесткими поверхностями, с абразивными материалами; в нефтяной, газовой, химической, авиационной, промышленности, строительстве и на транспорте.

Обладают высокой прочностью и устойчивостью к механическим повреждениям, обеспечивают хорошую сцепляемость с инструментами, защищают от бензина, масел, кислот и щелочей.

МАТЕРИАЛ	х/б	ПОКРЫТИЕ	резина
РАЗМЕР	10		



Х/Б ПЕРЧАТКИ БЕЗ ПОКРЫТИЯ

Назначение: при проведении точных механосборочных, ремонтных, сельскохозяйственных и связанных с физическим трудом и других работ.

Состав: хлопок 70%; П/Э 30%. Перчатки х/б безвредны для кожи рук, отличаются комфортностью использования: не стесняют движений пальцев рук, благодаря свободному воздухообмену не допускают потения рук. Надежно предохраняют руки от загрязнения и повреждения острыми углами.

КЛАСС ВЯЗКИ	10	ПЛОТНОСТЬ	132 текс
КОЛ-ВО НИТЕЙ	5	РАЗМЕР	22
		КОЛИЧЕСТВО	10 пар

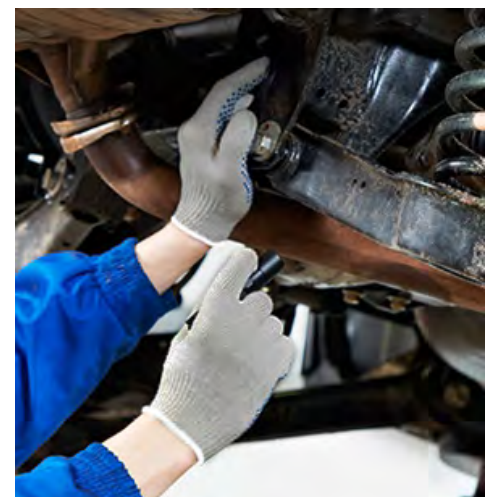


Х/Б ПЕРЧАТКИ С ПВХ ТОЧКОЙ/ВОЛНОЙ

Назначение: использовать перчатки рекомендуется в сухих условиях при выполнении погрузочно-разгрузочных, фасовочных и легких монтажных работ; в автомеханике, текстильной и легкой промышленности, складском хозяйстве. Также их можно применять в работе с полимерами.

Слой полимерного покрытия создает более устойчивое сцепление пальцев рук с деталями и предметами. Надежно предохраняют руки от загрязнения, повреждения острыми углами, арматурой и пр. Высокая плотность и специальное полимерное покрытие наладонника обеспечивают дополнительную стойкость изделия к истиранию и защиту от скольжения.

КЛАСС ВЯЗКИ	10	ПЛОТНОСТЬ	116/132 текс
КОЛ-ВО НИТЕЙ	4/5	РАЗМЕР	22
		КОЛИЧЕСТВО	1/10 пар





Х/Б ПЕРЧАТКИ ДВОЙНОЙ ЛАТЕКС КРАСНЫЕ/ЗЕЛЕННЫЕ

Назначение: при работах, связанных с высоким уровнем механических воздействий на руки, на механосборочных и ремонтных работах; при работе со скользящими и гладкими поверхностями.

Латексное покрытие обеспечивает дополнительную защиту от скольжения за счет создания высокого устойчивого сцепления пальцев рук как с сухими, так и с влажными поверхностями.

КЛАСС ВЯЗКИ	13	ПЛОТНОСТЬ	13 петель/дюйм
РАЗМЕР	22	КОЛИЧЕСТВО	1 пара



Х/Б ПЕРЧАТКИ ДВОЙНОЙ ЛАТЕКС «ЛЮКС» ГЛУБОКАЯ ЗАЛИВКА, КРАСНЫЕ/ЗЕЛЕННЫЕ

Назначение: при работах, связанных с высоким уровнем механических воздействий на руки, на механосборочных и ремонтных работах; при работе со скользящими и гладкими поверхностями.

Латексное покрытие обеспечивает дополнительную защиту от скольжения за счет создания высокого устойчивого сцепления пальцев рук как с сухими, так и с влажными поверхностями.

КЛАСС ВЯЗКИ	13	ПЛОТНОСТЬ	13 петель/дюйм
РАЗМЕР	22	КОЛИЧЕСТВО	1 пара

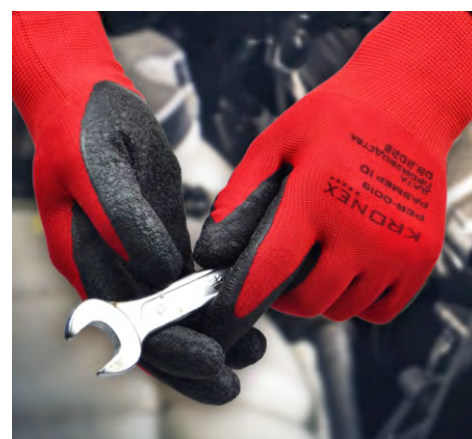
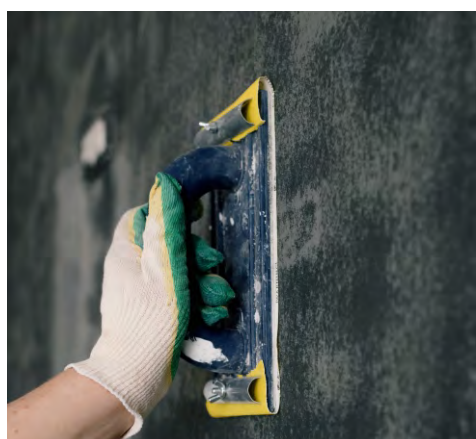


ПЕРЧАТКИ НЕЙЛОНОВЫЕ KRONEX NEURON-L ВСПЕНЕННОЕ ЛАТЕКСНОЕ ПОКРЫТИЕ

Назначение: строительство, автотранспорт, металлпром.

Благодаря покрытию на основе натурального латекса перчатки надежно защищают руки от механических воздействий, имеют высокую стойкость к проколам и порезам. Рельефная отделка латексного покрытия обеспечивает превосходный захват при работе как в сухих, так и во влажных производственных средах.

ПОКРЫТИЕ	латекс	МАТЕРИАЛ	нейлон
КЛАСС ВЯЗКИ	13	РАЗМЕР	10
		КОЛИЧЕСТВО	12 пар



KRONEX



ПЕРЧАТКИ МАСЛОБЕНЗОСТОЙКИЕ KRONEX SOFT НИТРИЛОВОЕ ПОКРЫТИЕ, МАНЖЕТ РЕЗИНКА

Назначение: нефтегазодобывающая промышленность, химическая промышленность, перерабатывающие производства, строительство, сельское хозяйство.

Обладают высокой прочностью к механическим повреждениям, обеспечивают хорошую сцепляемость с инструментами, хорошо защищают от бензина, масел, кислот и щелочей. Имеют удобный манжет с резинкой.

ПОКРЫТИЕ	нитрил	МАТЕРИАЛ	хлопок
РАЗМЕР	10	КОЛИЧЕСТВО	12 пар



ПЕРЧАТКИ МАСЛОБЕНЗОСТОЙКИЕ "ГРАНАТ" ПВХ ПОКРЫТИЕ, КРАСНЫЕ

Назначение: нефтегазодобывающая промышленность, химическая промышленность, перерабатывающие производства, строительство, сельское хозяйство.

Благодаря внутренней хлопчатобумажной выделке рука не потеет и не выскальзывает из перчатки, а так же длительное ношение не вызывает аллергических реакций.

ПОКРЫТИЕ	ПВХ	МАТЕРИАЛ	хлопок
КЛАСС ВЯЗКИ	10	РАЗМЕР	10
		КОЛИЧЕСТВО	12 пар



ЛАТЕКСНЫЕ ПЕРЧАТКИ КЩС ТИП 1/ТИП 2

Назначение: химическое, гальваническое и лакокрасочное производства, машиностроение, агрохимия, производство химволокна, ЖКХ

Подходят для работ, в которых необходима высокая чувствительность пальцев. защищают руки во время работ с кислотными и щелочными растворами, солями, масляными, сыпучими и красящими химическими веществами, органическими растворителями.

СТЕПЕНЬ ЗАЩИТЫ	тип 1/тип 2	КОЛИЧЕСТВО	1 пара
----------------	-------------	------------	--------



ЛАТЕКСНЫЕ ПЕРЧАТКИ

Назначение: для защиты рук при выполнении различных хозяйственных работ и работ на производстве.

Перчатки изготавливаются из 100% латекса. Имеют рельефную поверхность ладони, что обеспечивает удобный захват. Обладают высокой степенью защиты от проколов и порезов. Хлопковое напыление обеспечивает отличную чувствительность и удобство в работе.

ПОКРЫТИЕ	хлопковое напыление		
РАЗМЕР	S/M/L	КОЛИЧЕСТВО	1 пара



ПЕРЧАТКИ СПИЛКОВЫЕ «ДОКЕР ЛЮКС»
С УСИЛЕННЫМ ПАЛЬЦЕМ

Назначение: для защиты рук от механических воздействий при работе с грубыми и жесткими поверхностями, при работе с деревом, металлическими поверхностями и т.п..

Обладают высокой прочностью к механическим повреждениям, обеспечивают хорошую сцепляемость с инструментами, хорошо защищают от бензина, масел, кислот и щелочей. Имеют удобный манжет с резинкой.

МАТЕРИАЛ	спилок говяжий	КОЛИЧЕСТВО	1 пара
-----------------	----------------	-------------------	--------



КРАГИ СПИЛКОВЫЕ ПЯТИПАЛЫЕ «ЛЮКС»

Назначение: защита рук от брызг раскаленного металла, искр, стекла и воздействия высоких температур, механических повреждений.

Краги спилковые пятипалые “Люкс” изготавливаются из телячьей кожи высокого качества. Краги представляют собой перчатки для безопасного проведения сварочных, металлургических и прочих работ при высокой температуре.

МАТЕРИАЛ	спилок говяжий	КОЛИЧЕСТВО	1 пара
-----------------	----------------	-------------------	--------



КРАГИ СПИЛКОВЫЕ
ФЛИСОВОЙ ПОДКЛАДКОЙ

Назначение: защита рук от брызг раскаленного металла, искр, стекла и воздействия высоких температур, механических повреждений.

Краги сварщика красные пятипалые с подкладкой из флиса и брезента, прошедшие специальную обработку, обеспечивающую сохранение мягкости спилка. Швы усилены вставками из кожи, прошиты огнеупорной нитью. Флисовая подкладка повышает комфорт использования и позволяет использовать краги в зимнее время.

МАТЕРИАЛ	спилок говяжий	КОЛИЧЕСТВО	1 пара
-----------------	----------------	-------------------	--------





РУКАВИЦЫ Х/Б С ПВХ НАЛАДОННИКОМ

Назначение: для эффективной защиты рук от царапин, повреждений, мозолей, порезов, технической грязи и механических воздействий во время различных работ, как в быту, так и на производстве.

Двойной наладонник с точечным ПВХ покрытием и усиленный шов обеспечивают дополнительную защиту от истирания и прочих механических воздействий, улучшают захват, а также защищают от различных загрязнений.

ВИД ТКАНИ	двухнитка	ЗАЩИТА	точечное ПВХ покрытие
КОЛИЧЕСТВО	20 пар		



РУКАВИЦЫ Х/Б С БРЕЗЕНТОВЫМ НАЛАДОННИКОМ

Назначение: для эффективной защиты рук от царапин, повреждений, мозолей, порезов, технической грязи и механических воздействий во время различных работ, как в быту, так и на производстве.

Ладонь, усиленная брезентом, повышает износостойчивость и предохраняет от истирания и повреждений. Рукавицы воздухопроницаемы и в то же время надежно защищают кожу рук.

ВИД ТКАНИ	двухнитка	ЗАЩИТА	брезентовый наладонник
КОЛИЧЕСТВО	20 пар		



РУКАВИЦЫ Х/Б С 2-М НАЛАДОННИКОМ

Назначение: для эффективной защиты рук от царапин, повреждений, мозолей, порезов, технической грязи и механических воздействий во время различных работ, как в быту, так и на производстве. Подходят для сварочных работ.

Выполнены из высокопрочной грубой ткани двухнитка, которая обладает высокой воздухопроницаемостью. Рабочая часть ладони усилена дополнительным слоем ткани.

ВИД ТКАНИ	двухнитка	ЗАЩИТА	двойной наладонник
КОЛИЧЕСТВО	20 пар		





ПЛЁНКИ

У технической пленки много сфер применения. На это влияет не только ее светопрозрачность, но и плотность. Например, пленку техническую 100 мкм используют для защиты и транспортировки строительных материалов. Пленка техническая 150 мкм незаменима в условиях ремонтных работ. Она поможет избежать царапин на мебели, полах и стенах. Также она будет необходима, если вы планируете переезд, и волнуетесь за внешнюю сохранность мебели. Пленка техническая 200 мкм потребуется для паро и гидроизоляции пола, фундамента или кровли. Купить техническую пленку 200 мкм, можно также для мульчирования почвы, гидроизоляции силосной ямы и пропаривания грунта. Стройка или переезд – это всегда грязные работы. Техническая пленка поможет сохранить дом в чистоте, и уберечь мебель от повреждения.

В промышленных масштабах техническая пленка нужна для гидроизоляции трубопроводов, перевозки кормов для животных, и для крупных фасадных работ. Строительные компании применяют техническую пленку для упаковки и доставки строительных материалов.



KRONEX

FIXAR

ПЛЕНКА ПОЛИЭТИЛЕНОВАЯ ПЕРВИЧНАЯ

Применяется: при проведении строительно-ремонтных работ (укрытие полов, мебели и др.), при строительстве конструкций, для обеспечения сохранности предметов, защиты от механических повреждений на производственных предприятиях и в организациях торговли.

Имеет отличный внешний вид, обладает высокой степенью эластичности, что позволяет использовать более тонкую пленку при упаковке, а также она более прозрачная, что позволяет без труда определить характеристики упакованного в нее товара.

ПЛОТНОСТЬ	100 мкм	120 мкм	150 мкм	200 мкм
РУЛОН	1500 мм	ДЛИНА	50/100 м.п.	



KRONEX

FIXAR

ПЛЕНКА ПОЛИЭТИЛЕНОВАЯ ТЕХНИЧЕСКАЯ (ЧЕРНАЯ)

Применяется: как укрывной материал в строительстве, как защитное полотно для фундаментов и строительных конструкций; для гидроизоляции резервуаров, искусственных водоемов, упаковки крупногабаритных грузов и многом другом.

Техническая плёнка изготовленная из переработанного полиэтилена высокого давления. Хорошо справляется с неблагоприятными факторами окружающей среды и химическими воздействиями. Благодаря высокой механической прочности и влагостойкости помогает сохранять товарный вид продукции.

ПЛОТНОСТЬ	100 мкм	120 мкм	150 мкм	200 мкм
РУЛОН	1500 мм	ДЛИНА	50/100 м.п.	





КРЕПЁЖ

Лучше всего остановить свой выбор на крепеже из нержавеющей стали или имеющем защитное покрытие в виде оцинковки или полимерного окрашивания, такой крепеж прослужит в разы дольше. Так как черные гвозди не оцинкованы и подвержены коррозии, не рекомендуется использовать их во влажных условиях. При помощи черных гвоздей лучше всего создавать внутренние конструкции и перегородки.



ГВОЗДИ СТРОИТЕЛЬНЫЕ ОЦИНКОВАННЫЕ И ЧЁРНЫЕ

Одни из самых распространенных крепежных средств. С их помощью соединяют между собой различные (чаще всего деревянные) детали.

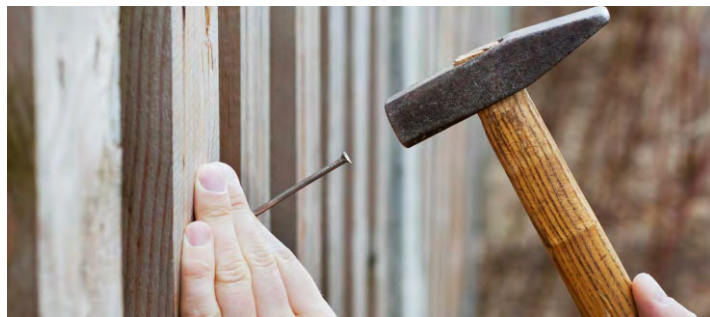
ОЦИНК.	ДИАМЕТР	от 2,5 до 4 мм	ДЛИНА	от 50 до 120 мм
ЧЕРНЫЕ	ДИАМЕТР	от 2 до 6 мм	ДЛИНА	от 40 до 200 мм
УПАКОВКА	1/5 кг			



ГВОЗДИ ФИНИШНЫЕ ОЦИНКОВАННЫЕ

Их главное преимущество - незаметность и эстетичность при монтаже. Используются для крепления вагонки, тонких реек, при монтаже различных наличников, плинтусов и т. д.

ДИАМЕТР	1,6 мм	1,8 мм	2 мм
ДЛИНА	30 мм	40 мм	60 мм
УПАКОВКА	5 кг		



ЗОНТИКИ БЕЗ ТЕРМО-ЗАГЛУШКИ ДЛЯ ПОДОСНОВ ИЗ БЕТОНА И ПОЛНОТЕЛОГО КИРПИЧА

Предназначен: для крепления утеплителя к полнотелым основаниям из бетона, полнотелого кирпича, газосиликатных блоков, природного камня и т.д.

Состоит из распорного дюбеля диаметром 10 мм с удерживающим диском диаметром 60мм. Комплектуется гвоздем из оцинкованной стали без термозаглушки. Держатель изготовлен из полипропилена, гвоздь - из оцинкованной стали.

ДИАМЕТР	10 мм	ДЛИНА	от 90 до 260 мм
МАНЖЕТА	60 мм	УПАКОВКА	150/200/250/300/350/400/450 шт

ЗОНТИКИ С НЕСЪЁМНОЙ ТЕРМО-ЗАГЛУШКОЙ ДЛЯ ПОДОСНОВ ИЗ БЕТОНА И ПОЛНОТЕЛОГО КИРПИЧА

Предназначен: для крепления утеплителя к полнотелым основаниям из бетона, полнотелого кирпича, газосиликатных блоков, природного камня и т.д.

Дюбель для утеплителя с металлическим стержнем (гвоздем) способен выдерживать нагрузки до 450 кг. Шляпка гвоздя покрыта полиамидной термоголовкой для предотвращения коррозии и устранения «мостика холода».

ДИАМЕТР	10мм	ДЛИНА	от 90 до 350 мм
МАНЖЕТА	60 мм	УПАКОВКА	150/200/250/300/350/400/450 шт

ЗОНТИКИ С ШЕСТИГРАННОЙ НЕСЪЁМНОЙ ТЕРМО-ЗАГЛУШКОЙ ДЛЯ ПОДОСНОВ ИЗ ПУСТОТЕЛОГО КИРПИЧА, КЕРАМЗИТОБЕТОН

Предназначен: для крепления утеплителя к полнотелым основаниям из бетона, полнотелого кирпича, газосиликатных блоков, природного камня и т.д.

Дюбель обладает удлиненной распорной зоной. Шестигранная заглушка из полиамида предотвращает коррозии и устраняет «мостик холода».

ДИАМЕТР	10 мм	ДЛИНА	от 140 до 300 мм
МАНЖЕТА	60 мм	УПАКОВКА	150/200/250/300 шт

ЗОНТИКИ СО СЪЁМНОЙ ТЕРМО-ЗАГЛУШКОЙ ДЛЯ ПОДОСНОВ ИЗ БЕТОНА И ПОЛНОТЕЛОГО КИРПИЧА

Предназначен: для крепления утеплителя к полнотелым основаниям из бетона, полнотелого кирпича, газосиликатных блоков, природного камня и т.д.

Шляпка гвоздя покрыта полиамидной термоголовкой для предотвращения коррозии и устранения «мостика холода». Обычно используют 6 дюбель-гвоздей на 1 м², для того чтобы рассчитать необходимое количество крепежа, просто умножьте площадь фасада на 6.

ДИАМЕТР	10 мм	ДЛИНА	от 90 до 300 мм
МАНЖЕТА	60 мм	УПАКОВКА	100/125/200/250 шт

KRONEX
COMPANY

kronex-company.by

e-mail: info@kronex-company.by

223070, РБ, Минский р-н, район аг. Михановичи,
здание ООО «Евросклад», 2-й этаж, каб. 3.
Тел.: +375 (17) 510-14-42

